

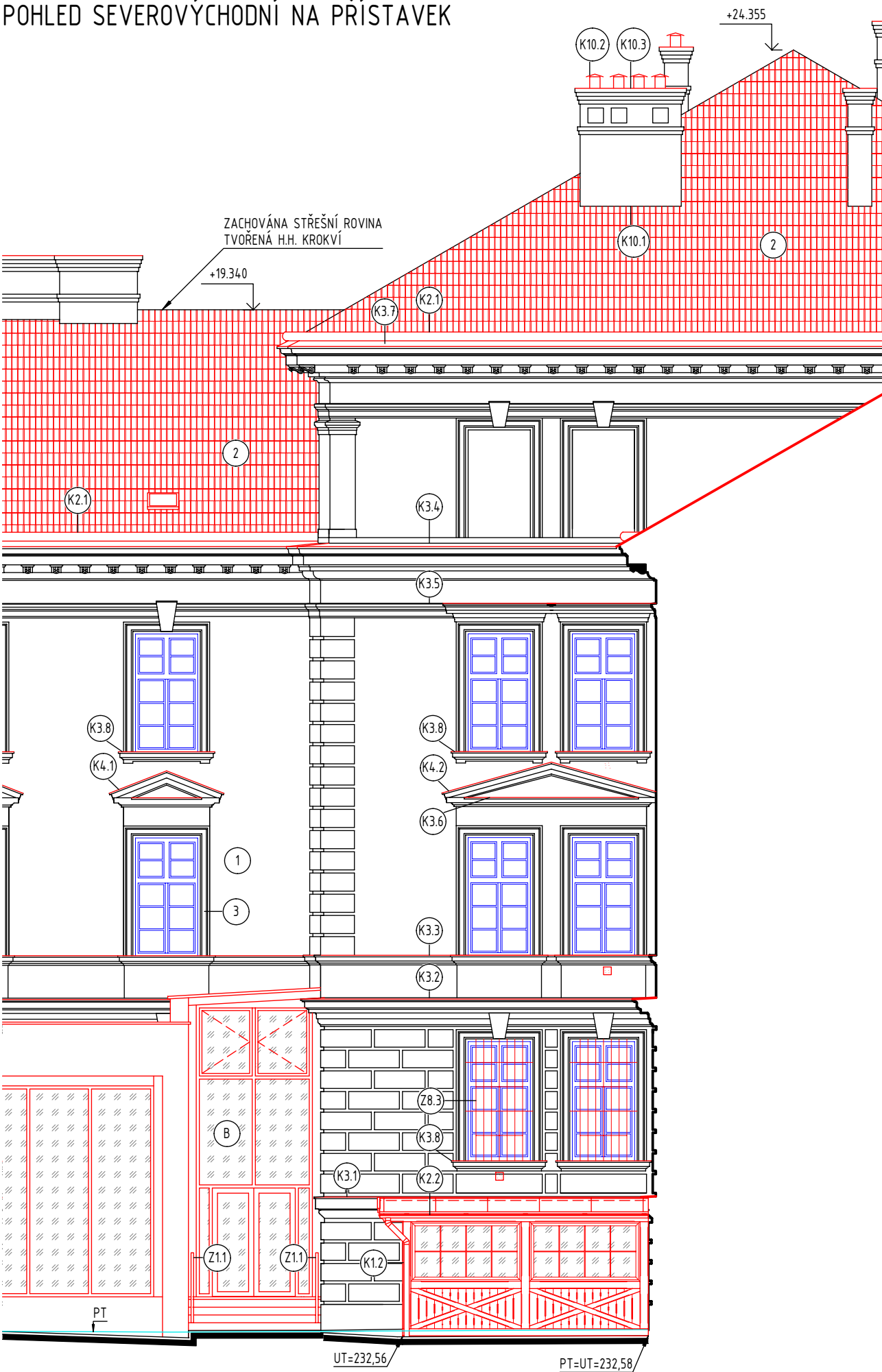
POHLED SV, JZ - NOVÝ STAV  
POHLED SEVEROVÝCHODNÍ



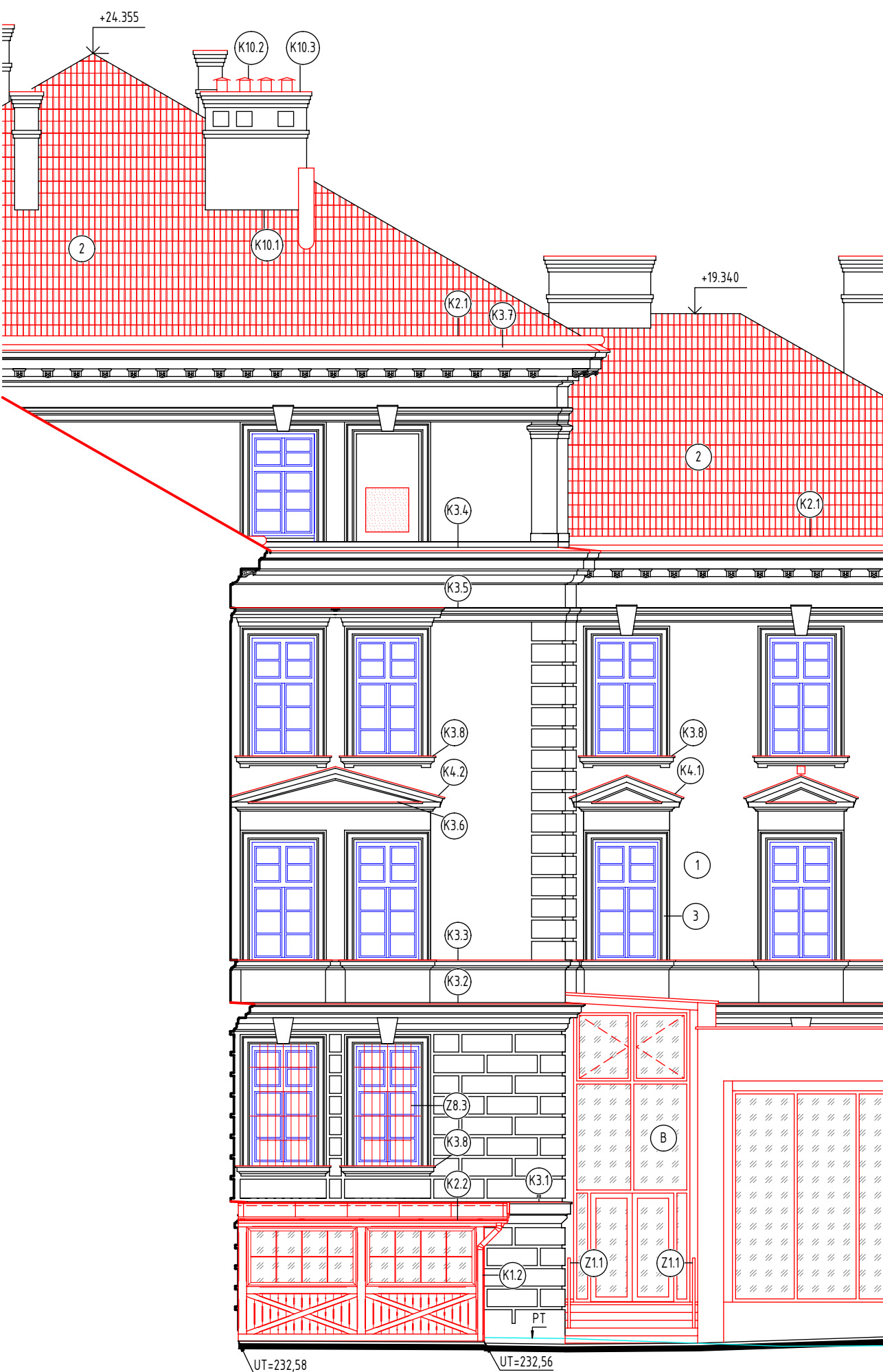
POHLED JIHOZÁPADNÍ



POHLED SEVEROVÝCHODNÍ NA PŘÍSTAVEK



POHLED JIHOZÁPADNÍ NA PŘÍSTAVEK



LEGENDA DRUHU PLOCH

- STÁVAJÍCÍ KONSTRUKCE
- KONSTRUKCE URČENÉ K VÝMĚNĚ
- NOVÉ KONSTRUKCE
- KONSTRUKCE URČENÉ K REPAZI / KOPII

LEGENDA MATERIÁLŮ

- VRBENSKÉHO KASÁRNA
- HLADKÝ ŠTUK - VÁPENNÁ OMÍTKA, H2mm, BARVA SVĚTLÉ OKROVÁ
  - PÁLENÁ KERAMICKÁ DRÁŽKOVÁ STŘEŠNÍ TAŠKA, PŘÍROZENÁ BARVA STŘEPU
  - VÝPLNĚ OTVORŮ, OKNA - DŘEVĚNÉ, ŠPALETOVÉ, IZOLAČNÍ SKLO ČIRÉ, BARVA RÁMU NCS 4550
  - VÝPLNĚ OTVORŮ, DVEŘE - DŘEVĚNÉ, BARVA NCS 4550
  - KLEMPÍŘSKÉ PRVKY - POZINKOVANÝ PLECH S NÁTĚREM, BARVA ČOKOLÁDOVÉ HNĚDÁ - RAL 8017
  - ZÁMĚNKOVÉ VÝROBKY - OCEL, BARVA KOVÁŘSKÁ ČERNÁ
  - PROTIDĚŠOVÁ ŽALUZE VZT, DŘEVĚNÁ, BARVA NCS 4550

PŘÍSTAVBA

- PROBARVENÝ POHLEDOVÝ BETON, BARVA ANTRACITOVÉ ŠEDÁ - RAL 7016
- PROSKLENÁ FASÁDA - HLINÍKOVÝ PROFIL, BEZPÉČNOSTNÍ IZOLAČNÍ SKLO, ČIRÉ
- BARVA RÁMU - ANTRACITOVÉ ŠEDÁ - RAL 7016
- ZÁMĚNKOVÉ VÝROBKY - NEREZ
- KLEMPÍŘSKÉ PRVKY - POZINKOVANÝ PLECH S NÁTĚREM, BARVA ANTRACITOVÉ ŠEDÁ - RAL 7016

POZNÁMKA:

- FINÁLNÍ ODSTĚH DÍTKY BUDE DLE SOUSEDNÍHO OBJEKTU GAYEROVÝCH KASÁREN ORANŽOVÝ, BARVA BUDE VYZKOUKÁVÁNA A SCHVÁLENÁ ZÁSTUPCEM PAMÁTKOVÉ PÉČE
- STÁVAJÍCÍ KRYTINA KERAMICKÁ RAŽENÁ TAŠKA SRDČOVKA BUDE OSTRANĚNA A NOVĚ, PO VÝSTAVBĚ KROVU, BUDE POLOŽENA NOVÁ IDENTICKÁ STŘEŠNÍ KRYTINA. BARVA CHLOVĚ ČERVENÁ, POKLÁDANA BUDE NA LATĚ.
- KLEMPÍŘSKÉ PRVKY BUDOU ŘEŠENY DLE STÁVAJÍCÍHO STAVU.
- KLEMPÍŘSKÉ PRVKY JSOU Z LAKOVANÉHO POZINKOVANÉHO PLECHU - BARVA HNĚDÁ RAL 8007.
- DETAILY FASÁDY A PLASTICKÉ VÝDOBY BUDOU PROVÁDĚNY V PŮVODNÍM ŘEMESLNÉM A MATERIÁLOVÉM ZPRACOVÁNÍ, DLE POŽADAVKŮ PAMÁTKOVÉ PÉČE.
- VÝPLNĚ OTVORŮ NA STÁVAJÍCÍM OBJEKTU JSOU ŘEŠENY VE VÝPISU OKEN A V DOKUMENTACI NOVÝCH VÝPLNÍ OTVORŮ.
- KOMÍNY BUDOU OD PODLAHY PŮDY PO KOMÍNOVOU HLAVU OPRAVENY, LÍCOVÉ ŽIVO BUDE PŘESPÁROVÁNO, ZDEGRADOVANÉ SPÁROVÁNÍ BUDE VÝSKRÁBNUTO A DOPLNĚNO. CHYBĚJÍCÍ A ROZVOULNĚNÉ CHELNÉ PRVKY BUDOU VÝZDÍTY CHELNÝM MATERIÁLEM STEJNÝCH ROZMĚRŮ A BAREVNOSTI. OSNOVKOVÉ VLOŽKY OSTRANIT A PRŮDUCHY A PRŮDUCHY BUDOU KONTINUÁLNĚ PŘEKRYTY OPLECHOVÁNÍM KOMÍNOVÉ HLAVY, KROMĚ PRŮDUCHŮ URČENÝ PRO ODTAH GHZ VZT A RADONU.

- OBVODOVÝ PLÁŠT BUDOVY PODLÉHÁ POŽADAVKŮM PAMÁTKOVÉ PÉČE.
- PODMÍNKY OPP:
- VNĚJŠÍ INFORMAČNÍ SYSTÉM VĚTNĚ OZNAČENÍ BUDOVY BUDE PŘEDMĚTEM VÝDÁNÍ NOVÉHO ZÁVAZNÉHO STANOVISKA OPP.
- ROZVOULNĚNÉ ČÁSTI KOMÍNOVÝCH TĚLES VÝZDÍTI CHELNÝM MATERIÁLEM STEJNÝCH ROZMĚRŮ A BAREVNOSTI. LÍCOVÉ ŽIVO BUDE PŘESPÁROVAT. OSNOVKOVÉ VLOŽKY OSTRANIT A PRŮDUCHY A PRŮDUCHY BUDOU KONTINUÁLNĚ PŘEKRYTY OPLECHOVÁNÍM KOMÍNOVÉ HLAVY, KROMĚ PRŮDUCHŮ URČENÝ PRO ODTAH GHZ VZT A RADONU.
- NA STŘECHU NEBUDOU VYVEDENA ŽÁDNÁ TECHNOLOGICKÁ ZAŘÍZENÍ.

POZNÁMKA:  
PŘED ZAHÁJENÍM STAVEBNÍCH PRACÍ NUTNO PŘEDEM ZKONTROLOVAT VŠECHNY MÍRY A OVĚŘIT S PROJEKTOVOU DOKUMENTACÍ.

±0,000 = 233,030 m n. m.		SOUŘADNICOVÝ SYSTÉM: JTSK	
VÝŠKOVÝ SYSTÉM: B.p.v.			
ZNĚNÍ		DATUM	PODPIS
a			
b			
c			
d			
e			
f			
g			
h			
i			
j			
k			
l			
m			
n			
o			
p			
q			
r			
s			
t			
u			
v			
w			
x			
y			
z			

INVESTOR:		Královéhradecký kraj	
Královéhradecký kraj		Přívodské nám. 1245, 500 03 Hradec Králové	
		tel.: +420 495 817 111, fax: +420 495 817 336	
		e-mail: posta@kr-kralupy.cz	

GENERÁLNÍ PROJEKTANT:		Masak & Partner s.r.o.	
HLAVNÍ INŽENÝR PROJEKTU:		Ing. arch. Jakub MASÁK	
		Rooseveltova 38/576	
		160 00 Praha 6	
		tel.: +420 770153 232	
		e-mail: info@masak-partner.com	

PROJEKTANT:		TECHNICO Opava s.r.o.	
Královéhradecký kraj		Technico Opava s.r.o.	
		Hradecká 159/151	
		746 01 Opava	
		tel.: +420 770153 232	
		info@technico.cz	

PROJEKTANT:		ČÍSLO PARE:	
ZODP. PROJEKTANT:			
VYPRACOVAL:			
Ing. arch. Jakub MASÁK			
Ing. Eva MACÁKOVÁ			
Bc. Kamil MICHALÍK			
KONTROLOVAL:			
Ing. Martin ULJÁČNÝ			

ČÁST DOKUMENTACE:		D.1.1. ARCHITEKTONICKO-STAVEBNÍ ŘEŠENÍ	
Vybudování přírodovědecké expozice a návštěvníckého centra pro inovativní prezentaci přírodního dědictví Muzea východních Čech v Hradci Králové, Centrální krajský depozitář, Vrbenského kasárna		FORMAT: BxA4	
K. u. Hradec Králové, parc. č. st. 291/02, 238/04, 238/05, 239/102, 239/127, 240/1, 240/1, 240/26, 240/27, 1487, 1498		DATUM: 05/2023	
POHLED SV, JZ - NOVÝ STAV		STUPEŇ: DPS	
		ZAKÁZKOVÉ ČÍSLO: TO-612-DPS	
		VĚRSTVO: 1:100	
		ČÍSLO VÝKRESU: D.1.1.b.2.19.	